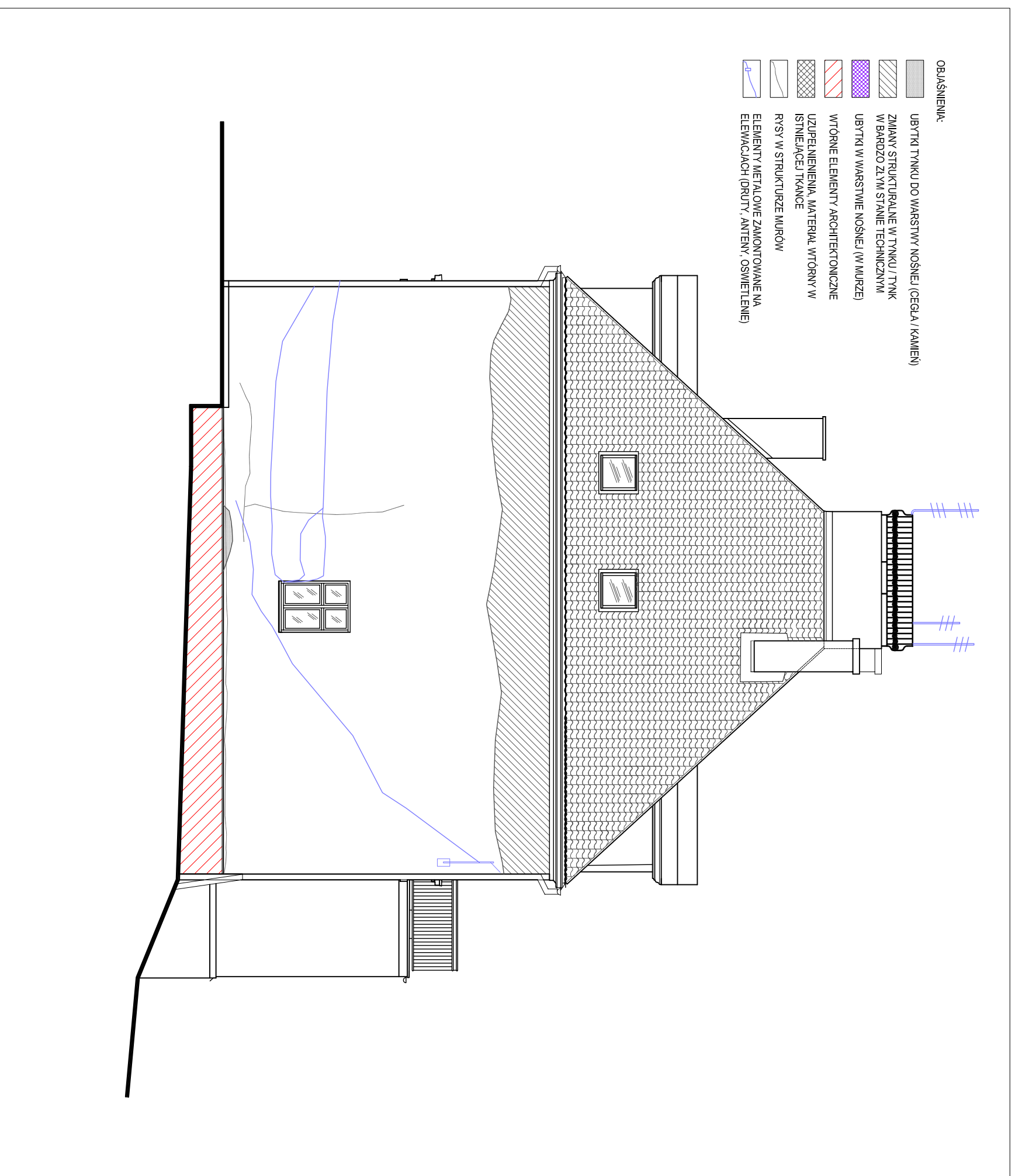


UWAGI:
1. POWIERZCHNIE TYNKÓW W CAŁOŚCI W ZŁYM STANIE;
NA RYSUNKU ZAZNACZONO JEDYNE MIEJSCA NASILNIEJ
ZDEGRADOWANE
2. WSZYSTKIE OKNA W POMIESZCZENIACH
MIESZKALNYCH WTORNE

- OBLAŚNIENIA:
- UBYTKI TYNKU DO WARSTWY NOŚNEJ (CEGLA / KAMIEŃ)
 - ZMIANY STRUKTURALNE W TYNKU / TYNK W BARDZO ZŁYM STANIE TECHNICZNYM
 - UBYTKI W WARSTWIE NOŚNEJ (W MURZE)
 - WTÓRNE ELEMENTY ARCHITEKTONICZNE
 - UZUPEŁNIENIENIA, MATERIAŁ WTORNY W ISTNIEJĄCEJ TKANCE
 - RYSY W STRUKTURZE MURÓW
 - ELEMENTY METALOWE ZAMONTOWANE NA ELEWACJACH (DRUTY, ANTENY, OŚWIETLENIE)



**AUTORSKA
FIRMOWA
ARCHITEKTONICZNO
KONSERWATORSKA
MARTA WRÓBEL**

81-732 Sopot Karlikowska 13b/16
(01) 608 446 146 biuro@marta.org.pl

**PROJEKT REWALORYZACJI ELEWACJI
BUDYNKU MIESZKALNEGO**

NAZWA I ADRES INWESTYCJI
d2.nf XXX ; 14-500 Frombork, ul. Błotna 2

INWESTOR:
**GINNA FROMBORK
14-530 Frombork, ul. Młynarska 5a**

FAZA:
PROJEKT BUDOWLANY

BRANŻA:
ARCHITEKTONICZNO-KONSERWATORSKA

AUTORZY:
mgr inż. arch. TOMASZ CELEWICZ
mgr inż. arch. MARTA WRÓBEL
dypł. konserwator

PODPIS:

INWENTARYZACJA:
ELEWACJA PN-ZACH

SKALA:
1:100

N° RYS:
5/17

ten rysunek należy czytać w całości. Nie może być używany oraz reprodukowany w całości lub części bez
pismem zgodny. (ustawa z 4 lipca 1984r. o Prawie Autorskim i Prawach Powierniczych (Dz.U. nr 80 z 2000r. poz. 584).